



CALIDAD Y PLAZO DESDE 1992

OFICINAS EN ESPAÑA:

OFICINAS CENTRALES
C/ Fernando Giner de los Ríos, 14.
CP. 46910. P.I. Sedaví (Valencia).

PARQUE DE MAQUINARIA
29100. Coin (Málaga)

DELEGACIÓN CENTRO
Avda. Manoteras, 38. Bloque C. Oficina 011.
CP. 28050. Madrid

DELEGACIÓN LEVANTE
C/ Fernando Giner de los Ríos, 14.
CP. 46910. P.I. Sedaví (Valencia)

DELEGACIÓN SUR
C/ Quintana, nº 11.
CP. 23700. Linares (Jaen)

t. + 34 902 367 087
f. + 34 963 842 915

OFICINAS EN EL MUNDO:

OFICINA COMERCIAL EN ALEMANIA
Schlüterstraße Berlin, 17D - 10625 Berlin
t. 0034 902 367087

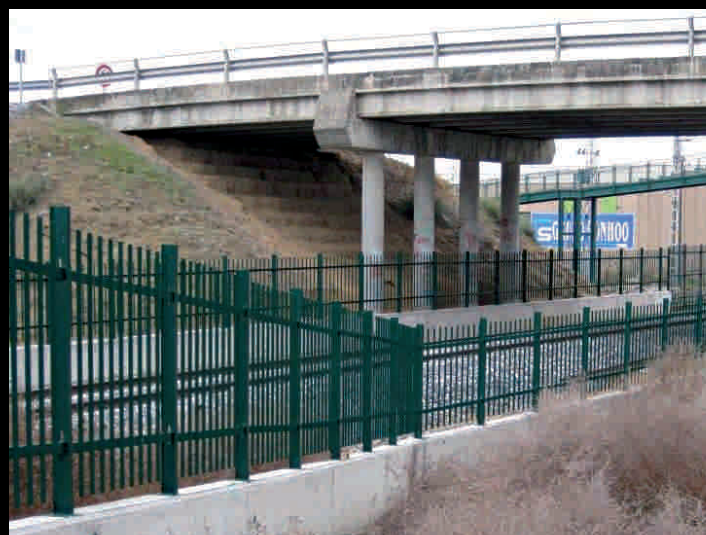
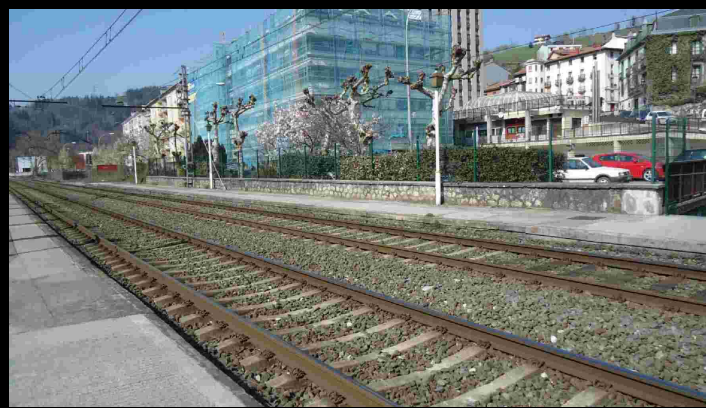
OFICINA COMERCIAL PROVISIONAL EN COLOMBIA
Carrera 10, nº 20 - 19 Oficina 503. Bogotá
t. 005713336297

CONSTRUCCIONES
Y PROYECTOS

MDE

CERRAMIENTOS EN LÍNEAS FERROVIARIAS

Con MDE más fiables, más seguras.



MDE aborda proyectos de cerramientos en líneas ferroviarias con el fin de **mejorar las condiciones de seguridad y fiabilidad**, tanto para las circulaciones cómo para las personas (pasos de vías viciosos y/o indebidos), así como animales.

El cerramiento se ejecuta en ambos laterales, previendo puntos de acceso a las instalaciones para el servicio de Mantenimiento mediante la instalación de 16 puertas en puntos estratégicos.

Destacar que MDE ha realizado la **IMPLANTACIÓN DE NUEVOS CERRAMIENTOS EN TRAMOS DE LA RED FERROVIARIA DE INTERES GENERAL (R.F.I.G.)**.

La actuación consiste en la implantación de nuevos cerramientos urbanos y rurales en tramos de la RED FERROVIARIA DE INTERES GENERAL (R.F.I.G.) que presentan un riesgo de arrollamiento elevado.

La actuación que alcanza más de 360 Km, consiste en el cerramiento de la vía mediante muro de hormigón armado y sobre él valla metálica, imposibilitando así el tránsito indebido por la vía y mejorando de esta forma los índices de seguridad.

Con MDE más fiables,
más seguras.